

# FIMU

39<sup>e</sup>  
ÉDITION

BELFORT

21 AU 24 MAI  
2026

FESTIVAL  
INTERNATIONAL  
DE MUSIQUE



DOSSIER DE PRESSE



## LE FIMU DE BELFORT C'EST :

**ORGANISÉ**  
ET FINANCÉ  
PAR LA VILLE DE BELFORT

4 JOURS DE FESTIVITÉS

**JAZZ,  
MUSIQUES DU MONDE,  
ACTUELLES  
& CLASSIQUE**

**223**  
CONCERTS

**1 000**  
ARTISTES

+ DE 100 000  
FESTIVALIERS

**130 GROUPES**

**30 PAYS**

**40**  
STANDS  
ALIMENTAIRES

AU CŒUR DE LA VIEILLE VILLE

**300 BÉNÉVOLES**

**DÉCOUVERTES MUSICALES**

**21 SCÈNES**

300 SALARIÉS

**GRATUIT**  
ET ACCESSIBLE



**FIMU**  
FESTIVAL INTERNATIONAL DE MUSIQUE - BELFORT



Photo © Melissa Rettenbach - BIRRD à la scène de la République en 2025

## SOMMAIRE

> <b>UNE PROGRAMMATION UNIQUE !</b>	page 2
> <b>CANDIDATURES ET JURY DE SÉLECTIONS</b>	page 3
> <b>LA BELGIQUE, PAYS À L'HONNEUR 2026</b>	page 4
> <b>COLT, PARRAIN DE L'ÉDITION</b>	page 5
> <b>ZOOM SUR LA PROGRAMMATION</b>	pages 6 & 7
> <b>ARTISTES BELGES</b>	pages 8 & 9
> <b>ARTISTES LOCAUX</b>	pages 10 & 11
> <b>MUSIQUE DU MONDE</b>	pages 12 & 13
> <b>MUSIQUES ACTUELLES</b>	pages 14 & 15
> <b>MUSIQUE CLASSIQUE</b>	pages 17 & 17
> <b>JAZZ ET SOUNDSYSTEM</b>	page 18
> <b>UN FIMU QUI RAYONNE ET QUI S'ASSOCIE</b>	page 19
> <b>LE FIMU DES ENFANTS</b>	pages 20 & 21
> <b>UN PROJET DE MÉDIATION CULTURELLE</b>	page 22
> <b>LE VILLAGE ÉTUDIANT</b>	page 23
> <b>LE FIMU POUR TOUS</b>	page 24
> <b>L'APPLICATION DU FIMU - SAFER CONTRE LES V.S.S</b>	page 25
> <b>UN FESTIVAL QUI SE CONSTRUIT ENSEMBLE</b>	pages 26 & 27
> <b>LES PARTENAIRES DU FIMU</b>	pages 28 & 29

# UNE PROGRAMMATION UNIQUE !



La CHICA - maraine de l'édition 2025,  
sur la scène de l'Arsenal, située sous le Lion de Bartholdi  
Photo © Michel Petit

## DÉCOUVERTE ET CONVIVIALITÉ

Organisé et financé par la **Ville de Belfort**, créé en **1987**, le FIMU repose sur trois principes : **découverte musicale, gratuité et convivialité**.

Gratuit et situé en plein cœur de la vieille ville, le FIMU accueille chaque année plus d'une centaine de milliers de festivaliers.

> Pour sa 39<sup>e</sup> édition, tous se donnent rendez-vous du 21 au 24 mai 2026 !

## BELFORT AU RYTHME DU MONDE

Cette année encore, l'éclectisme est maître mot et se traduira par des concerts de Musique Classique, Jazz, Musiques du Monde et Actuelles (avec des propositions allant des musiques traditionnelles, de la chanson au rock en passant par les musiques électroniques, entre autres).

**Une diversité à découvrir d'urgence !**

## SOUTIEN À L'ÉMERGENCE

Le FIMU permet aux artistes amateurs ou en voie de professionnalisation d'accroître leur visibilité et de jouer devant les nombreux acteurs du secteur présents (programmeur, label, tourneur). C'est une étape reconnue et nombreux sont les artistes, aujourd'hui **d'envergure nationale**, qui y ont joué.

## UNE FORTE IMPLICATION ÉTUDIANTE

Des élèves issus des différentes formations de l'Aire urbaine participent activement à l'organisation du festival, notamment au sein du comité de pilotage. **De nombreux étudiants s'engagent aussi comme bénévoles, contribuant directement au bon déroulement de l'événement.**

## LE FIMU C'EST :

**DE LA POP, DU RAP, DE L'AFRO JAZZ, DU NOIZE ROCK,  
DE LA MUSIQUE DE CHAMBRE, DU REGGAE, DE LA DRUM'N'BASS,  
DU FADO, DE LA FOLK, DE L'AFROBEAT, DU BIG BAND...**

**UN VÉRITABLE VOYAGE MUSICAL À TRAVERS LES STYLES ET LES CULTURES !**

# 130 GROUPES SÉLECTIONNÉS PARMI 1 751 CANDIDATURES

Chaque année le FIMU lance un appel à candidature pour sélectionner les artistes qui joueront le week-end de l'Ascension devant plus de **100 000 festivaliers**. Pour le FIMU 2026, l'équipe a reçu **1 751 candidatures venant de 86 pays**.

Tous ces professionnels dirigent des conservatoires, programment des salles de concert ou des festivals, travaillent comme journalistes spécialisés ou tourneurs. Leur expérience, leur engagement et leur exigence nourrissent la programmation.

Les sélections sur écoute constituent une première étape. La suite se joue sur scène, où des liens se créent tout au long du week-end du FIMU.

## LES MEMBRES DES JURYS DE SÉLECTIONS



### SALLES DE CONCERTS ET DIFFUSIONS

La Poudrière, le Noumatrouff, la Rodia, le Moloco, la Souris Verte, la Cave à Musique, le Rocher de Palmer, le Bœuf sur le toit / Darius Club, le Lézard, la Rayonne, Théâtre Grrranit – Scène Nationale de Belfort.

### CONSERVATOIRES, RESSOURCES ET MUSÉES

La Ville de Beaune, la Ville de Colmar, Conseil départemental pour la Musique et la Culture, Conservatoire du Grand Belfort Henri-Dutilleux, Conservatoire du Pays de Montbéliard, Musée des Confluences, Bibliothèque municipale de Belfort, CROUS de Bourgogne Franche-Comté, Cadence.

### FESTIVALS

Colmar Jazz Festival, Festival de Gannat, Jazz autour du lion, association Prod'ij, association Luciol, association à cœur joie France, Météo.

### PRODUCTEURS ET RÉSEAUX

Nonstop Productions, La FÉMA, Wax Booking, LD Music Agency, Libelo Productions, Citizen Records, Odeva.

### MEDIAS

RFI, Radio France, Radio MNE.

Le FIMU remercie tous les professionnels qui ont participé aux sélections et ont permis la réalisation de la programmation de l'édition 2026.

# LA BELGIQUE, PAYS À L'HONNEUR



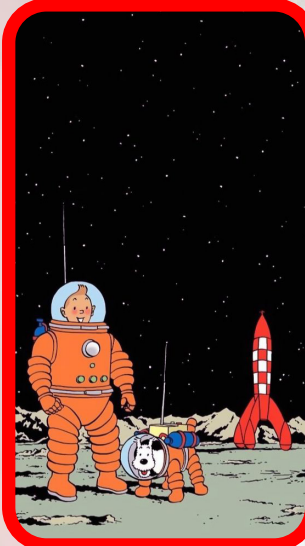
Malgré sa petite superficie, la Belgique se scinde en trois régions : la Flandre, la Wallonie et la Région de Bruxelles-Capitale. À travers celles-ci, ce sont trois langues officielles qui ont été adoptées : le flamand, le français et l'allemand.

Ce pays voisin, possède nombre de monuments emblématiques :

- **Grand-Place**, situé au cœur de Bruxelles
- **L'Atomium**, construit pour l'Exposition universelle de 1958.
- **Le Château des Comtes de Flandre** à Gand
- **Le Manneken-Pis**, à Bruxelles

Et bien d'autres à découvrir !

La Belgique est un vrai petit paradis pour les gourmands : Les frites, les gaufres de Bruxelles ou de Liège, le chocolat... Et évidemment une des collections de bières les plus variées au monde, il y en a pour tous les goûts, rendez-vous au FIMU !



Que ça soit au niveau historique, populaire, moderne ou encore architectural, la Belgique est un pays gorgé de culture et très influant dans ce domaine.

Depuis le Moyen-Âge, diverses artistes ont marqué l'histoire de l'art, surtout dans la pratique qu'est la peinture. Nous pouvons notamment citer **René Magritte**, grande figure du **surréalisme**.

La Belgique et notamment Bruxelles, sont perçus comme les **capitales de la BD**. De nombreux personnages cultes sont nés dans les mains d'artistes belges : **Tintin**, **Les Schtroumpfs**, **Lucky Luke**, etc.

**Influente à l'international, la Belgique possède une scène musicale très variée :**

→ Une tradition pour la chanson francophone, avec des artistes comme **Jacques Brel**, **Stromae**, **Damso** ou encore **Angèle**.

→ Des références en musique électro, dont les **festivals Tomorrowland**, **Dour**, **les Ardentes**, qui attirent des milliers de visiteurs chaque année.

## - COLT PARRAIN DU FIMU 2026

Groupe belge en pleine ascension, COLT s'installe dans une esthétique contemporaine et délivre une pop énergique et fédératrice.

Éduqué à la musique classique, Toitoin passe son temps à expérimenter et chercher de nouveaux horizons musicaux. Il ne découvre la pop qu'à l'adolescence et, avec elle la production sur machines. Il suivra ensuite un cursus de composition et de musique à l'image au conservatoire. De son côté, Coline rêve de journalisme. Impulsive, solaire et mature, elle s'intéresse à mille sujets et est pressée de grandir.

COLT, c'est la rencontre de ces deux âmes sensibles, qui a su faire jaillir une étincelle grâce à leur complémentarité. Une évidence alors que tout semblait les opposer. Après deux EP, des tournées sold out, une nomination aux NRJ Music Awards et des singles remarquables (comme « Insomnies » - 10 millions de streams), ils dévoilent « Saveur Cœur Abîmé », un premier album comme un brasier d'exaltations. Un projet dans lequel l'énergie et l'émotion s'entrechoquent.

« Que ça soit dans les paroles ou la musique, on essaie de se saisir d'une émotion et d'aller au bout d'elle-même. »

À la croisée de l'électro-pop et de la chanson française, les deux artistes livrent une musique intense et incandescente. Ils décident d'orienter leurs textes vers des thématiques intimes, telles que l'amour, la déception, la jalousie. Selon eux, les histoires les plus intimes sont souvent celles qui ont la résonance la plus universelle. Avec leur univers unique et leur proximité naturelle, COLT a ainsi fédéré une communauté ultra-engagée, qui se rend à ses concerts comme dans une safe space.

Leur ADN est marqué par un goût très affirmé pour la co-création artistique. Ils sont eux-mêmes fondateurs des résidences « Scottons » où des dizaines d'artistes sont invités chaque année à se retrouver pour créer pendant une semaine.

Photo © Matthieu Crozier

La promesse d'une belle création avec les artistes invités du FIMU 2026, à découvrir sur la scène de l'Arsenal le dimanche 24 mai à 19 h 45.

### LES PARRAINS ET MARRAINE DU FIMU

 2017  
ÉRIK TRUFFAZ

 2018  
DIDIER LOCKWOOD

 2019  
ANDRÉ MANOUKIAN

 2021  
FLAVIA CÔELHO

 2022  
BACHAR MAR KHALIFÉ

 2023  
ÉMILE BILODEAU

 2024  
GIO EVAN

 2025  
LA CHICA

# MUSIQUE CLASSIQUE

**ASSIA BRASS BÉNIN**  
FANFARE / BÉNIN

**BANDA SINFÓNICA UPV**  
ORCHESTRE / ESPAGNE

**BELÉN RUIZ**  
SOLISTE / MEXIQUE

**CAMERATA CAPIBA**  
MUSIQUES LATINES / BRÉSIL

**CAPRI DUO**  
PIANO DUO / COLOMBIE

**CHOEUR DE CHAMBRE DE L'UNISTRA**  
CHOEUR / FRANCE

**DENIZ GÜR**  
SOLISTE / TURQUIE

**DUO VIBRANIUM**  
PETITS ENSEMBLES / FRANCE

**ELENA ORTEGA**  
SOLISTE / ESPAGNE

**ENSEMBLE LES HEURES**  
CHOEUR / FRANCE

**ENSEMBLE ALIZÉ**  
HARMONIE / BELGIQUE

**FEIS**  
FANFARE / FRANCE

**HARMONIE DE LEONBERG & ELTINGEN**  
HARMONIE / ALLEMAGNE

**LAGOM QUARTET**  
PETITS ENSEMBLES / TURQUIE

**LAURA ANDRÉS**  
SOLISTE / ESPAGNE

**LES SOLISTES DE BEYROUTH**  
CHOEUR / LIBAN

**MOKTAR SOUND SYSTEM**  
FANFARE / FRANCE

**PHILHARMONIE DU COGE**  
ORCHESTRE / FRANCE

**QUATUOR ISAR**  
PETITS ENSEMBLES / FRANCE

**RAFAEL MOREIRA PINTO**  
SOLISTE / PORTUGAL

**SYMFONICKÝ ORCHESTR HUDEBNÍ ŠKOLY HLAVNÍHO PRAHY**  
ORCHESTRE / REP. TCHÈCQUE

**SYMPHO KIDS**  
ORCHESTRE / UKRAINE

**TIZIANA COLUMBRO**  
SOLISTE / ITALIE

**TUNA FEMININA DE ECONOMIA DO PORTO**  
PETITS ENSEMBLES / PORTUGAL



Photo © STIQUES X THE WXIV

# MUSIQUES DU MONDE

**AFRICA UNITED**  
REGGAE / COMORES

**AL TASE3**  
ROCK / LIBAN

**AMALGAM**  
ÉLECTRO ROCK / FRANCE

**ARTICLE15**  
ÉLECTRO LIVE / FRANCE ET RDC

**AWA GUINDO**  
POP / BURKINA FASO

**BAÏKAL**  
HIP-HOP / FRANCE

**BALKLAVALHAU**  
BALKAN / PORTUGAL

**BASIA GIEWONT**  
POP / POLOGNE

**BAYANLAR**  
MUSIQUES TRAD. / GRÈCE

**CLUME**  
POLYPHONIE / FRANCE

**CXK**  
ROCK / FRANCE

**ÉCOLE DE MUSIQUE MALOUF**  
PETITS ENSEMBLES / ALGÉRIE

**EL FLECHA NEGRA**  
MUSIQUES LATINES / CHILI

**GURUMIRAN**  
ROCK / ARMÉNIE

**IZOÏ**  
ÉLECTRO INST. / FRANCE

**KAMAR MANSOUR**  
ROCK / MAROC

**LA FAZANI**  
BALKAN / ALBANIE

**MARIAMA & VIEUX**  
CHANSON / FRANCE

**MASABAO**  
MUSIQUES TRAD. / MADAGASCAR

**MAYA DIYA**  
MUSIQUE TRAD. / BURKINA FASO

**MASSIVE DUB CORPORATION**  
LIVE DUB / FRANCE

**NAGAÏ**  
REGGAE / FRANCE (ÎLE DE LA RÉUNION)

**NUEVOS RIOS**  
MUSIQUES LATINES / COLOMBIE

**SELIN SÜMBÜLTEPE**  
FOLK / TURQUIE

**SÖNDÖRGÖ**  
BALKAN / HONGRIE

**SUZANA**  
CHANSON / PORTUGAL

**THE HARBINGERZ**  
REGGAE / FRANCE

**YAL**  
MUSIQUE ORIENTALE / FRANCE

**YEWHE YETON**  
RAP / BÉNIN



Photo © Matthieu Croizier

**COLT PARRAINS DU FIMU**  
/ BELGIQUE

Photo © Matthieu Croizier

# MUSIQUES ACTUELLES

+++

INDIE POP / FRANCE

**50 APPALACHES**

INDIE ROCK / CANADA

**AIRMOW**

ÉLECTRO LIVE / FRANCE

**ALITA**

METAL / FRANCE

**ANGINE**

POP ALTERNATIVE / FRANCE

**AORA PARADOX**

ÉLECTRO ROCK / FRANCE

**ARTY LEISO**

POP URBAINE / BELGIQUE

**BARKANAN**

FOLK / FRANCE

**BELFOUR**

CHANSON / FRANCE

**BLUE SALT**

INDIE POP / FRANCE

**BOUKI**

POP / FRANCE

**BREAKMATTER**

METAL / FRANCE

**BRIQUE ARGENT**

POP ALTERNATIVE / FRANCE

**CINSÎ + SETUITE +  
DJOHNDOE + YOETC**

RAP / BELGIQUE

**CLÉMENT VISAGE**

POP ALTERNATIVE / FRANCE

**CLINKER**

ÉLECTRO LIVE / FRANCE

**DALAÏDRAMA**

POP NOISE / FRANCE

**DARIA ARKOVA**

METAL / FRANCE

**EX-ECHO**

ELECTRO DUB / FRANCE

**FALLEN LILLIES**

ROCK / FRANCE

**FAWN**

POP / FRANCE

**FELOWER**

ÉLECTRO LIVE / FRANCE

**FEU ORT**

ÉLECTRO INST. / SUISSE

**FLEUR SOUS BITUME**

CHANSON / FRANCE

**FRAGILE**

ROCK / FRANCE

**GRENADE**

POSTPUNK / FRANCE

**HOUSE OF BASS**

ÉLECTRO INST. / FRANCE

**JACK LENA**

FOLK / FRANCE

**JOYE**

POP / FRANCE

**JULIETTE  
MAGNEVASOA**

CHANSON / FRANCE

**KAFANAR**

ÉLECTRO INST. / TURQUIE

**KALUPTO**

INDIE POP / FRANCE

**KAY SLICE**

HIP-HOP / PAYS-BAS

**KOWARI**

ÉLECTRO LIVE / BELGIQUE

**KUROY LENID**

RAP / FRANCE

**LA CERCLEUSE**

RAP / FRANCE

**LMA**

POP / FRANCE

**LUXIE**

POP ALTERNATIVE / FRANCE

**LYSTEN**

ÉLECTRO LIVE / FRANCE

**MARLENE LARSEN**

POP / FRANCE

**MATHIEU MOËS**

ÉLECTRO LIVE / BELGIQUE

**MATHILDE TIRARD**

ÉLECTRO LIVE / FRANCE

**MÉLYS**

INDIE FOLK / FRANCE

**MORJANE TÉNÉRÉ**

FOLK / FRANCE

**NEVON**

RAP / FRANCE

**PAN**

NOISE ROCK / FRANCE

**PROUDHON**

METAL / FRANCE

**SALUT L'ORAGE**

ROCK / FRANCE

**SOFT LIGHT**

ÉLECTRO LIVE / FRANCE

**SOLAL ROUBINE**

CHANSON / FRANCE

**SORG & NAPOLEON  
MADDOX**

RAP / FRANCE

**TALLOU**

POP ALTERNATIVE / FRANCE

**THE HAZE**

ÉLECTRO INST. / BELGIQUE

**TOERA**

RAP / FRANCE

**WEB**

POP-ROCK / FRANCE

**ZOONRA MEETS  
UNKLEFIL**

ÉLECTRO DUB / FRANCE

**MARGOTTE**

JEUNE PUBLIC / FRANCE

## JAZZ

**9 HOUSE**

ÉLECTRO / FRANCE

**ASTROFICUS**

AFROBEAT / FRANCE

**BIG BAND UTBM**

BIG BAND / FRANCE

**BIG BAND UNIVERSI-  
TAIRE DE BESANÇON**

BIG BAND / FRANCÉ

**BODYROOT**

ÉLECTRO INST. / ROYAUME-UNI

**BRUANT**

ÉLECTRO ROCK / BELGIQUE

**CLAMEURS**

ÉLECTRO INST. / FRANCE

**DOUNGKA**

FUSION / FRANCE

**J-SILK**

HIP-HOP / FRANCE

**NAMAS**

HIP-HOP / FRANCE

**OAXACA JAZZ LAB**

BIG-BAND / MEXIQUE

**OGÚN AFROBEAT**

AFROBEAT / ESPAGNE

**SAFAR RÉPUBLIQUE**

AFRO SOUL / BELGIQUE

**STIQUES X  
THE WXVE**

ROCK / BELGIQUE

**SUPERMEGASUPER-  
COOL RÉVOLUTION**

ROCK / FRANCE

**TITOUAN PROJECT**

HIP-HOP / FRANCE

**TSCP**

EXPÉRIMENTAL / ITALIE

**TULIO ARAUJO &  
PANDEIRO JAZZ**

EXPÉRIMENTAL / BRÉSIL



Photo © FURAX - ARTICLE15



Photo © FAWN

# ZOOM SUR LES ARTISTES BELGES

## ARTY LEISO

MUSIQUES ACTUELLES

Pop Urbaine

Formé au Conservatoire Royal de Bruxelles, ARTY LEISO façonne une pop urbaine solaire où se croisent rap, chanson, funk, reggae, jazz ou électro. À travers des textes accessibles et engagés, il aborde avec sincérité les émotions, les relations humaines, l'écologie ou encore les dérives de notre société.



© Diego Crutzen

## BRUANT

MUSIQUES ACTUELLES

Électro Rock

BRUANT est un groupe instrumental belge, où rock alternatif, textures cinématographiques et narration mélodique se rencontrent. Sans paroles, il façonne des paysages sonores contemplatifs et immersifs. Au FIMU, ils vous inviteront à une expérience musicale intime et émotionnelle.



© Théo Moreau

## CINSÏ & SETUITE & DJOHNDOE & YOETC

MUSIQUES ACTUELLES

Rap

Les 4 évoluent ensemble depuis plusieurs années, avec leurs voix, machines et platines. Tous les quatre, ils créent un rap sincère, spontané et sans concession. Sur scène, énergie brute, technique et improvisation se combinent pour vous offrir un moment unique.



Photo © CINSÏ

## L'ENSEMBLE ALIZÉ

MUSIQUE CLASSIQUE

Harmonie

Bien plus qu'un orchestre d'harmonie, L'ENSEMBLE ALIZÉ cultive un répertoire unique et fait vibrer la scène. Il propose un vaste répertoire allant du classique à la musique contemporaine, en passant par le jazz, la musique du monde, le rock, le funk et les musiques de films ou de dessins-animés.



© Cecilia Leguen de Lacroix

## MATHIEU MOËS

MUSIQUES ACTUELLES

Électro Live

MATHIEU MOËS est un producteur et musicien belge installé au Luxembourg. Formé à la théorie musicale et à la batterie pendant plus de dix ans, il développe un projet mêlant électro, cordes, cuivres et percussions. Inspiré par l'univers du cinéma, il construit un répertoire pensé pour la scène.



© Katie Cannon



© Matthieu Croizier

## COLT Pop

*La réaction chimique entre deux corps qui s'embrasent.  
Un jaillissement de lumière et de chaleur.  
La passion qui dévore et envahit.  
Le feu.*

MUSIQUE ACTUELLES

COLT, c'est la rencontre de deux sensibilités qui font jaillir l'étincelle. À la croisée de l'électro-pop et de la chanson française, le duo belge livre une musique intense, intime et incandescente. Après deux EP et des singles forts tels qu'Insomnies ou Reboot, ils dévoilent Saveur Cœur Abîmé, un premier album comme un brasier d'émotions. Sortie le 6 juin 2025 & en concert en France, en Belgique et en Europe !

## SAFAR RÉPUBLIQUE

JAZZ

Afro Jazz

Laissez-vous emporter par l'odyssée musicale unique de SAFAR REPUBLIQUE, où chaque étape est une découverte et chaque mélodie une émotion intemporelle. De l'afro jazz au rock progressif, en passant par des grooves éclectiques et la musique classique, ne manquez pas ce voyage épique.



© Amine Kanzi Belghiti

## STIQUES X THE WXVE

JAZZ

Afro Soul

STIQUES X THE WXVE, collectif de sensibilités communes, crée une musique oscillant entre l'afrobeat original, la soul, le jazz de rue, la rave, le groove et autres genres. Leurs compositions parlent des luttes quotidiennes et de l'amour, mais dénonce aussi la partie sombre de notre réalité actuelle.



© Sanne De Wilde

## THE HAZE

MUSIQUE ACTUELLES

Électro  
Instrumentale

THE HAZE est un trio bruxellois mêlant house hypnotique, voix enveloppante et groove organique. Mené par la chanteuse et flûtiste Stéphanie Bertrand, Brieuc Angenot aux claviers et Martin Grégoire à la batterie, ils réinventent la musique électronique avec un live énergique et surprenant.



© Laura Lacourt

## KOWARI

MUSIQUES ACTUELLES

Électro Live

Le duo liégeois KOWARI mélange piano, violon, synthétiseurs analogiques et beats électro pour créer un univers unique. Leur live, sincère et sans artifices, célèbre le voyage et la liberté, imposant ce projet comme l'un des plus fascinants de la scène électro belge.



© Romain Garcin

# ZOOM SUR LES TALENTS LOCAUX

## THE HARBINGERZ

MUSIQUES DU MONDE

BESANÇON

-  
Reggae

THE HARBINGERZ propose un reggae root authentique, mêlant rythmes jamaïcains, paroles inspirantes et énergie fédératrice. Leur musique, à la fois profonde et positive, vous séduira grâce à ses bonnes vibrations et le groupe avec sa présence scénique communicative.



## BIG BAND AE UTMB

JAZZ

BELFORT

-  
Big Band

Le BIG BAND UTBM (Université Technologique de Belfort-Montbéliard) est une formation musicale d'une vingtaine d'étudiants, composé d'une section rythmique et d'une section vents. Chaque année pour le FIMU, le groupe prépare un programme proposant divers style : funk, jazz, pop..



## BIG BAND UNIVERSITAIRE DE BESANÇON

JAZZ

BESANÇON

-  
Big Band

Le BIG BAND UNIVERSITAIRE DE BESANÇON est une formation de jazz, qui réunit chaque année une vingtaine d'étudiants et personnels universitaires. Allant des standards de jazz au jazz-rock en passant par le funk, l'ensemble propose une large palette de couleur, laissant une part belle à l'improvisation.



## BLUE SALT

MUSIQUES ACTUELLES

BESANÇON

-  
Indie Pop

Né en 2022, BLUE SALT propose une ambiance indie rock sur des textes anglophones. Les trois membres du groupe, Lana, Ogier et Nathan, se sont déjà produit sur différentes scènes locales. Lors de la 39e édition du FIMU, ils vous feront découvrir un style brouillon, mais enivrant.



## DARIA ARKOVA

MUSIQUES ACTUELLES

MULHOUSE

-  
Métal

Lorsque la nuit prend place et que plus rien ne peut s'opposer à son obscurité, les sonorités de DARIA ARKOVA s'éveillent. Des textes inspirés par les sentiments d'anxiété, de deuil ou de revanche se dévoilent à travers une voix d'une ténébreuse mélancolie, portée par la force du groupe.



Cette année encore, la Ville de Belfort bénéficie du dynamisme de nombreuses structures et associations du territoire local et régional qui mettent en avant et accompagnent de nombreux artistes prometteurs, que ce soit dans la musique classique ou actuelle.

## EX-ECHO

MUSIQUES ACTUELLES

BESANÇON

-  
Électro Dub

EX-ECHO réunit un membre de Tetra Hydro K et L-Xir autour d'une idée : faire dialoguer dub, techno et trance. Synthés, effets analogiques et instruments à vent nourrissent un son hybride et imprévisible. En bousculant les codes, ils esquissent un nouveau genre : EXPLOSIF !



## FALLEN LILLIES

MUSIQUES ACTUELLES

MONTBÉLIARD

-  
Rock

Les FALLEN LILLIES ne font pas dans la dentelle ! Influencées par la scène rock féminine, les quatre franc-comtoises s'imposent comme une formation prometteuse, grâce à un mélange de riffs accrocheurs, d'une énergie scénique contagieuse et d'une voix charismatique qui porte des messages forts.



## NEVON

MUSIQUES ACTUELLES

BELFORT

-  
Rap

Originaire de Belfort, NEVON est un jeune artiste prometteur qui partage son univers musical alliant sincérité, mélancolie et hargne, sur des instrumentales house et électro. **Aujourd'hui, il est accompagné par Le Moloco dans le cadre du système Co'Banger 2025-2026.**



## PAN

MUSIQUES ACTUELLES

BESANÇON

-  
Noise Rock

Originaire de Besançon, PAN mêle noise et rock progressif. De leurs mélodies émane une tension permanente, une urgence lente qui habitent les ritournelles de transe et les aplats cinématographiques du trio. Une fusion entre émotion brute et grande intelligence de composition.



## PROUDHON

MUSIQUES ACTUELLES

BESANÇON

-  
Métal

Formé à Besançon, PROUDHON est un jeune groupe de deathgrind explosif. À travers leurs compositions, Thomas, Maxime et Quentin cherchent à véhiculer des messages politiques anarchiste. Furieux et sans compromis, le trio s'est déjà illustré sur scène en Angleterre et dans de nombreux pays d'Europe.



## SOFT LIGHT

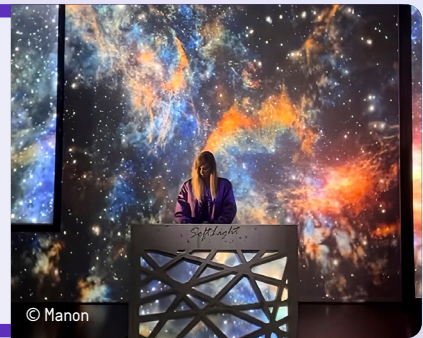
MUSIQUES ACTUELLES

BELFORT

-

Électro Live

Pensé comme une expérience immersive, SOFT LIGHT est un projet mélodique numérique qui explore le lien entre la musique et les sens. Son esthétique s'inspire des sonorités wave et analogiques, tout en mélangeant des textures actuelles et empruntées à la scène électronique contemporaine.



© Manon

## SORG & NAPOLEON MADDOX

MUSIQUES ACTUELLES

BESANÇON

-

Rap

Depuis 12 ans, SORG & NAPOLEON MADDOX forment un duo inséparable de musique rap/hip hop, et écument les salles de France et de Navarre, jusqu'aux États-Unis. Venez découvrir un show énergique et engagé qui rappelle l'âge d'or du hip hop, tout en explorant avec créativité les sonorités modernes !



© David Tabary

## ZOOM SUR LES MUSIQUES DU MONDE

### AMALGAM

BESANÇON

-

Électro rock

AMALGAM, c'est un groupe d'amis qui ont fondé un projet de musique instrumentale rock électro influencé par les musiques du monde, et accompagné d'un danseur break/hip-hop. Ces jeunes artistes vous proposent un show puissant, où les esthétiques, les couleurs et les émotions se bousculent.



© Alizée Geffroy

### ARTICLE15

RDC

FRANCE

-

Électro

Pop

Deux sorciers, une seule magie : l'énergie des rues de Kinshasa, portée par une voix qui mêle lingala et français avec force. ARTICLE15, duo habité par une intensité brute, puise dans des réalités âpres pour nourrir une musique authentique, électrisant les corps et embrasant le dancefloor.



Photo ©FURAX

### BAYANLAR

GRÈCE

-

Musique

Traditionnelle

BAYANLAR, qui signifie « femmes » en turc, est un ensemble féminin grec porté par l'amour des musiques traditionnelles de la Méditerranée orientale. À travers la voix, le oud, le violon et le santouri, elles tissent un dialogue sensible entre héritage et création.



© Mr Dimitris

## CLUME

FRANCE

-  
Polyphonie

CLUME est un trio qui mêle chants polyphoniques et percussions, en occitan et français. Écrits et composés en s'inspirant du mouvement des mots et des danses traditionnelles, ils invitent à traverser notre époque en chantant l'intime et les luttes, avec authenticité, impertinence et tendresse.



## KAMAR MANSOUR

MAROC

-  
Rock

KAMAR MANSOUR est une chanteuse et autrice-compositrice marocaine. Dans ses morceaux, elle explore les sons et les émotions sans se restreindre à un style unique, fusionnant pop, rock, et influences orientales. Cette artiste vous propose une musique sincère, libre et intimiste.



## SELIN SÜMBÜLTEPE

TURQUIE

-  
Folk

Avec son style fusion folk pop, l'artiste turque SELIN SÜMBÜLTEPE mêle des mélodies moyen-orientales à une esthétique pop occidentale, créant ainsi un son à la fois contemporain et ancré dans la tradition. Sa musique rend hommage à ses racines, tout en donnant voix à la résilience et au renouveau.



## VAL

FRANCE

-  
Chanson

VAL est le projet solo d'un artiste multi-instrumentiste, mêlant chant polyphonique, musique orientale et électroacoustique. Seul sur scène avec clavier, basse et voix démultipliée, l'artiste crée des paysages sonores intimes et hybrides, offrant un voyage immersif et émotionnel.



## YEWHE YETON

BÉNIN

-  
Rap

Finaliste du Prix Découverte RFI 2025, YEWHE YETON est un auteur-compositeur béninois. Avec sa plume militante, il écrit principalement en langue Fongbe, use des proverbes, des allégories et métaphores pour peindre les réalités sociales. Intense, profonde et libre, son œuvre exprime un élan de vie.

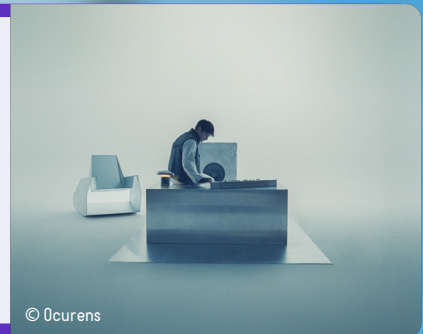


# ZOOM SUR LES MUSIQUES ACTUELLES

## AIRMOW

FRANCE  
-  
Électro live

AIRMOW est un producteur et artiste de musique électronique parisien. Puisant son inspiration dans la mode, l'art contemporain et le cinéma, il crée des compositions immersives où la précision de la production électronique fait naître une musique chargée de tensions et d'émotions.



## ALITA

FRANCE  
-  
Métal

Né au cœur de l'Alsace, ALITA réunit une bande de frères de son unis par la musique, aux côtés de Lila, à la voix puissante et magnétique. Le groupe déploie une énergie brute et intense, nourrie d'influences métal, blues et rap, prête à embraser la scène du FIMU.



## BRIQUE ARGENT

FRANCE  
-  
Pop Alternative

Une musique qui oscille entre morceaux sombres et électriques, et compositions piano/voix plus apaisées. BRIQUE ARGENT aime jouer avec les émotions et les sensations, tout en aspirant à une musique qui fait du bien. Vous découvrirez un artiste aux multiples facettes, toujours surprenant.



## CLINKER

FRANCE  
-  
Électro live

Défendre une vision de la techno comme fait social populaire, et aussi expérience musicale et dansante, c'est le projet de CLINKER. Constitué de quatre membres et quatre systèmes modulaires générant de la musique en temps réel, la bande cherche à remettre les machines au centre la création musicale.



## FAWN

FRANCE  
-  
Pop

« Qu'est-ce que vous voulez que je vous dise ? À part que je ne suis qu'un gamin qui rêve, avec mon grand corps, ma tête bien faite et mes dreads ». Musicien, compositeur, chanteur et storyteller, FAWN affirme son style et s'amuse à déjouer les étiquettes du rap, de la chanson ou encore de la pop.



## FRAGILE

FRANCE  
-  
Rock

FRAGILE invoque les spectres du punk rock et de l'emo 90's avec cet irrésistible sens du refrain et des sing-alongs. Le groupe s'inscrit dans cette nouvelle génération qui n'hésite pas à nuancer l'efficacité de ses riffs par quelques touches héritées de la new wave.



## GRENADE

FRANCE  
-  
Post Punk

GRENADE traverse le chaos avec des guitares aiguisées, des synthétiseurs modulaires hypnotiques, des patterns de batterie tapageurs avec une voix fragile et puissante. Féroce sur scène, mélodieux dans l'âme, le trio vous livrera un son vif, sauvage et sans compromis.



## KALUPTO

FRANCE  
-  
Indie Pop

Avec justesse et intensité, la chanteuse et compositrice Calypso exprime ses émotions les plus intimes, mêlant sa voix et ses refrains de piano aux solos de guitare électrique de Victor. Ensemble, ils forment KALUPTO, un cri du cœur à découvrir au FIMU.



## KAY SLICE

PAYS BAS  
-  
Hip-hop

KAY SLICE est la nouvelle voix de l'énergie de la diaspora. Des rythmes électrisants de l'Afrique de l'Ouest aux vérités tranchantes du hip-hop, son univers transcende les frontières avec des vers poétiques pour créer une force reliant l'âme de l'Afrique à ses enfants dispersés à travers le monde.



## MORJANE TÉNÉRÉ

FRANCE  
-  
Folk

En langue touarègue, "ténére" signifie désert. MORJANE TÉNÉRÉ, autrice-compositrice-interprète, porte ce nom comme un talisman, imprégnant ses compositions d'un rapport à la nature, aux éléments et aux animaux. Entre blues et folk, sa voix vous entraînera dans son univers intimiste.



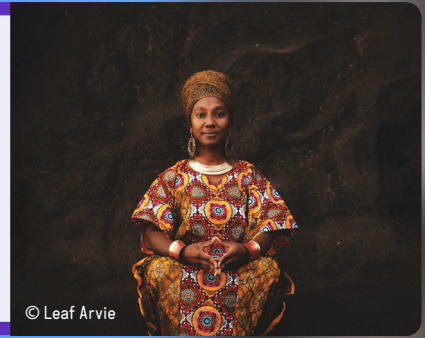
## NAGAÏ

FRANCE

-

Reggae

Bercée par la musique traditionnelle et le reggae dès son plus jeune âge, NAGAÏ est une chanteuse, compositrice et interprète originaire de l'île de la Réunion. Avec sa voix envoûtante, elle transcende la scène en vous invitant à un voyage intérieur engagé et énergique.



© Leaf Arvie

## TALLOU

FRANCE

-

Pop Alternative

TALLOU pose une nouvelle empreinte dans le paysage soul alternatif. Elle vous envoûte au cœur de ses névroses, invoquant les monstres de l'enfance à l'âge adulte. D'une voix suave aux textes écorchés, elle est la créature d'un univers onirique influencé par le rap, la pop et le trip-hop.



© Sébastien Marchand

# ZOOM SUR LA MUSIQUE CLASSIQUE

## BANDA SINFÓNICA UPV

ESPAGNE

-

Pop Alternative

Les musiciens de la BANDA SINFÓNICA sont étudiants de l'Universitat Politècnica de València et du Conservatorio Superior de Música "Joaquín Rodrigo" en Espagne. Ils vous proposeront une performance où se rencontrent musique traditionnelle espagnole et grandes œuvres symphoniques.



© Banda Sinfónica Universitat Politècnica de Valencia

## BELEN RUIZ

MEXIQUE

-

Soliste

BELEN RUIZ, violoncelliste et compositrice mexicaine, explore le violoncelle à travers l'électronique, les boucles et la conception sonore. Son projet solo brouille les frontières entre le son acoustique et traité, créant des paysages sonores immersifs où mélodie, texture et rythme s'entremêlent.



© Sofia Solís

## ELENA ORTEGA

ESPAGNE

-

Soliste

ELENA ORTEGA est une guitariste originaire de Madrid. Elle s'est produite dans plusieurs salles en Espagne et à l'étranger. Cofondatrice du Festival international de guitare de Madrid, elle joue aussi au sein de plusieurs ensembles de musique de chambre. En 2026, elle est nommée aux World Entertainment Awards à Los Angeles.



© Ricardo Arranz

## LAGOM QUARTET

TURQUIE

-

Petit Ensemble

Le LAGOM QUARTET réunit quatre musiciens autour d'une même démarche : créer des ponts entre traditions locales et langage artistique universel. Leur répertoire s'inscrit dans la tradition classique tout en accordant une place importante à la musique contemporaine.



© Ourselves

## LES SOLISTES DE BEYROUTH

LIBAN

-

Choeur

LES SOLISTES DE BEYROUTH est un ensemble vocal lyrique fondé et dirigé par Fernando Afara, qui réunit des chanteurs professionnels et étudiants avancés. Sa singularité réside dans son double répertoire, qui lui permet d'offrir des programmes mêlant virtuosité européenne et expressivité orientale.



© Dorothea Grajewska

## MOKTAR SOUND SYSTEM

FRANCE

-

Fanfare

Diffuser la joie et l'énergie auprès du plus grand nombre, est l'objectif de MOKAR SOUND SYSTEM, la fanfare étudiante de Sorbonne Université à Paris. Équipés de leurs instruments à vent et de leurs percussions, vous les reconnaîtrez grâce à leurs célèbres salopettes bleu cyan.



© Alice Casenave

## L'ORCHESTRE SYMPHONIQUE DE GMHS A PRAGUE

RE. TCHÈQUE

-

Orchestre

L'ORCHESTRE SYMPHONIQUE DE GMHS A PRAGUE rassemble de jeunes musiciens qui se produisent comme solistes, en musique de chambre ou avec orchestre. L'ensemble s'est déjà produit dans plusieurs salles européennes et participe régulièrement à des festivals internationaux.



© Blanka Blahová

## SYMPHO KIDS

UKRAINE

-

Fanfare

SYMPHO KIDS est un orchestre symphonique unique en Ukraine, car il réunit 50 jeunes musiciens âgés de 9 à 20 ans. Leur répertoire s'étend des morceaux classiques et des arrangements modernes de musique ukrainienne, aux reprises symphoniques de tubes pop et rock internationaux.



© Sergiy Lychkatyi

# ZOOM SUR LE JAZZ

## ASTROFICUS

FRANCE

-

Afrobeat

ASTROFICUS, c'est la rencontre de huit musiciens aux identités multiples qui fusionnent afrobeat, calypso, R'n'B, rap et influences de l'océan Indien. Le résultat : une vibration solaire, une transe libératrice qui réveille un besoin cathartique de danser et célébrer.



© Yannick Rosset

## BODYROOT

ROYAUME-UNI

-

Électro  
Instrumentale

BODYROOT est un producteur et guitariste originaire du Lake District. Inspiré par la nature, ses rythmes sensoriels oscillent entre l'expérimental et l'accessible. Enregistrant le monde qui l'entoure, ses sons mêlent le beau et l'abrasif dans une quête d'authenticité pure.



© Ben Smith

## DOUINGKA

FRANCE

-

Fusion

Trois musiciens, trois univers singuliers qui convergent pour former une musique authentique et puissante. DOUINGKA flâne au gré du jazz et des musiques du monde, dans un dialogue sensuel entre cordes et peaux. Les sons claquent, caressent, se cherchent et fusionnent.



© Hubesphotos

## STIQUES X THE WXVE

FRANCE

-

Afro Soul

STIQUES X THE WXVE, collectif de sensibilités communes, crée une musique oscillant entre l'afrobeat original, la soul, le jazz de rue, la rave, le groove et autres genres. Leurs compositions parlent des luttes quotidiennes et de l'amour, mais dénonce aussi la partie sombre de notre réalité actuelle.



© Senne De Wilde

# SOUND SYSTEM

NOUVEAUTÉ 2026

Cette année, la **scène Révolution** accueillera le **SOUND SYSTEM** strasbourgeois **ANTIPOD** ! Inspiré des cultures reggae et électroniques, ce dispositif offrira une expérience sonore centrée sur le partage avec le public. Il sera animé par les associations locales, qui feront vivre cet espace à travers leur programmation.

# UN FIMU QUI RAYONNE ET QUI S'ASSOCIE



## NOS PARTENARIATS MUSICAUX

**Buzz Booster et le FIMU s'associent pour proposer une scène à TOERA lauréate nationale 2025 du Buzz Booster.**

Ce partenariat national vient renforcer le lien entre deux démarches complémentaires : Buzz Booster, engagé dans la détection et l'accompagnement des artistes rap en France, et le FIMU, reconnu pour son soutien aux jeunes musiciens du monde entier.

Au-delà de sa finale nationale, Buzz Booster crée des passerelles concrètes avec les professionnels, les lieux de diffusion et les festivals. La programmation de TOERA au FIMU s'inscrit dans cette dynamique de mise en lumière continue des talents repérés dans le cadre du dispositif.



**LA FÉMA vise à fédérer l'ensemble des acteurs de la filière des musiques actuelles de Bourgogne-Franche-Comté.**

**C'est un espace de dialogue et de concertation qui s'incarne à travers plusieurs temps de travail tout au long de l'année.**

Avec le FIMU, LA FÉMA participe à la vie du réseau, aux échanges qui visent à la structuration des acteurs de la filière en région. En tant que réseau, elle bénéficie d'une carte blanche pour intégrer un groupe à la programmation artistique.

Cette sélection fait suite à un vote de l'ensemble des adhérents du réseau parmi des artistes proposés par les adhérents eux-mêmes. Cette année le FIMU accueillera le groupe **BLUE SALT**.



Depuis 6 ans, le FIMU a noué des liens avec le Tremplin Pulsation organisé par les CROUS de France. Ce tremplin destiné à des jeunes artistes étudiants émergents favorise la découverte et l'accompagnement.

À chaque édition, le FIMU sélectionne un coup de coeur parmi les lauréats qu'il invite à jouer sur les scènes belfortaines. Après MONIKA en 2025, c'est au tour d'ANGINE de se produire au FIMU cette année.



La Ville de Belfort entretient avec le Burkina Faso des liens de coopération depuis les années 1980. Cela fait 7 ans que le FIMU a initié un partenariat avec le SOKO festival à Ouagadougou au Burkina Faso. L'objectif est de créer un véritable accompagnement artistique et d'échanger sur nos pratiques.

Pour cette édition, **MAYA DIA**, groupe lauréat du Soko Festival, bénéficiera de ce partenariat.



Le Canada aura encore une fois sa place du 21 au 24 mai prochains avec la venue de **50 APPALACHES** lauréats 2026 du dispositif CEGEP En Spectacle.



# FIMU

39<sup>e</sup>  
ÉDITION

BELFORT

21 AU 24 MAI  
2026

DES  
ENFANTS



# LE FIMU DES ENFANTS

Toujours soucieux de s'adresser à tous les publics et donc aux plus jeunes, le FIMU proposera encore cette année une programmation spécialement dédiée aux enfants. Cinq lieux disséminés sur l'ensemble du site permettront aux petits festivaliers de vivre diverses expériences musicales et sonores afin de profiter eux aussi pleinement du festival.

Une communication spécifique est développée, avec un visuel, un programme, une signalétique et une diffusion spécifiques. Le visuel, pensé comme une déclinaison du visuel de l'édition, se veut reproductible et nul doute que vous croiserez des cornets sur le festival.

**Rendez-vous samedi et dimanche pour profiter de ces activités !**

## LE VILLAGE DES ENFANTS DE 6 À 12 ANS UNE HEURE D'ACTIVITÉ SANS LES PARENTS

Un cadre vert, arboré, sécurisé, animé par une équipe de bénévoles et des partenaires mais surtout sans parents, voilà ce que le **FIMU propose aux enfants de 6 à 12 ans dans les jardins de la Préfecture de 14h à 20h**. Cette année la Direction de la Vie Scolaire de la Ville de Belfort, l'UNICEF, la Bibliothèque Municipale ou encore Margot Weité y proposeront diverses activités qui transporteront les petits festivaliers : création de cornets de frites, réalisation d'une mappemonde collaborative géante, lecture, jeux de sociétés ou encore maquillage !

## CONCERTS DU FIMU DES ENFANTS DES CONCERTS COMME LES GRANDS MAIS RÉSERVÉS AUX ENFANTS

Scène réservée aux enfants accompagnés, la **Cour de la Préfecture accueille cette année encore quatre concerts par jour entre 14h45 et 19h**. Les groupes qui s'y produisent émanent directement de la programmation de l'année et adaptent leurs propositions en termes de durée (30 minutes) et de volume sonore (réduit, adapté pour les plus petits).



Photo © Philippe Haumesser, 2024

## MAISON DE QUARTIER JOSÉPHINE BAKER ATELIERS, DÉCOUVERTE, SPECTACLES...

DE 6 MOIS À 6 ANS

Havre de paix **réservé aux tout petits de 6 mois à 6 ans**, la **Maison de quartier vieille ville** propose chaque année des ateliers musicaux et des représentations réservées et adaptées aux plus petits festivaliers, cette fois accompagnés. Autre point pratique et apprécié, un espace change avec tables à langer et une salle dédiée à l'allaitement permettent aux familles de bénéficier d'une proposition adaptée aux besoins des plus jeunes participants du FIMU. Au programme cette année des ateliers, des spectacles spécifiquement créés pour l'occasion et une lecture musicale proposée par les équipes de la Bibliothèque Municipale.

## GROUPE SCOLAIRE FRÉDÉRIC AUGUSTE BARTHOLDI DE 6 À 12 ANS FUTUR MUSICIEN AU FIMU ? VIENS T'EXERCER DANS NOS ATELIERS MÉLODIQUES !

Le **Groupe scolaire Bartholdi accueillera à nouveau les enfants de 6 à 12 ans** désireux de participer à des ateliers mélodiques encadrés par un professeur du Conservatoire Henri Dutilleux du Grand Belfort. Au programme durant plus d'une heure, découverte des instruments et pratique d'instruments divers et variés : cornet à piston, basson, trombone, accordéon, contrebasse, violons et peut-être de se découvrir un talent de musicien que nous retrouverons sur les éditions futures du festival.

PROGRAMMATION À DÉCOUVRIR  
SUR FIMU.COM ET L'APPLICATION DU FIMU



Photo © Melissa Rettenbach, Les ptits filous, 2024

# UN PROJET DE MÉDIATION CULTURELLE

## - CRÉATION MUSICALE JEUNE «LES VOIX DE LA JUNGLE»

Depuis le mois d'octobre 2025, un projet de création musicale réunit une quinzaine de **jeunes âgés de 10 à 17 ans** en partenariat avec l'**association d'éducation populaire Oïkos**. Co-construit avec le Centre Culturel et Social Résidences Bellevue (CCSRB), le Centre Culturel et Social Barres et Mont (CCSBM) et la Maison de Quartier Gilberte Marin-Moskovtits (MQGMM), ce projet propose un parcours artistique et culturel autour de la musique avec une finalité stimulante : se produire sur scène durant l'édition 2026 du FIMU.

Parmi les activités qui ont rythmées l'année, les jeunes ont pu découvrir et pratiquer divers instruments lors d'une semaine d'immersion au Conservatoire Henri Dutilleux du Grand Belfort. Mais également découvrir les studios et le fonctionnement de Radio Campus Belfort-Montbéliard en se mettant dans la peau de journalistes musicaux. Ils ont pu également assister aux jurys de sélection des groupes de l'édition 2026 et s'inspirer de cette expérience pour se transformer à leurs tours en jury. Ils ont ainsi élit un artiste coup de cœur avec lequel ils partageront une soirée musicale dans le cadre du FIMU Hors-Piste le **jeudi 21 mai à 19h au**

### CCSRB.

Une dernière étape d'enregistrement des leurs morceaux permettra à chacun de garder une trace de sa création, il sera ensuite temps de passer aux répétitions scéniques afin d'être prêt pour les représentations durant le festival avec le concert du samedi 23 mai à 14h30 sur la scène Campus comme point final de ce projet.

Ce projet visant à promouvoir l'accès à la culture pour les jeunes et à mettre en lumière leur créativité a été accompagné tout au long de l'année par le groupe Grand Singe qui accompagnera les participants lors de leurs montées sur scène.

L'enjeu est de taille : faire mieux que les artistes qu'ils auront pu voir sur scène lors d'un concert en partenariat avec La Poudrière.



FIMU HORS-PISTE :  
JEUDI 21 MAI À 19H AU CCSR  
FIMU :  
SAMEDI 13 MAI À 14H30 À LA SCÈNE CAMPUS

**CONTACT : Pôle Médiation Culturelle du FIMU**

Loïc DROSSARD

– tél. : 03.84.54.25.63

– mail : [mediation.fimu@mairie-belfort.fr](mailto:mediation.fimu@mairie-belfort.fr)



Concert de Grand Singe à la Poudrière

# VILLAGE ÉTUDIANT

Cette initiative s'inscrit dans une volonté commune de renforcer le lien avec la communauté étudiante et, à terme, d'**impliquer davantage les étudiants dans la vie et l'organisation du festival**. Ce nouvel espace, convivial et participatif, sera ouvert tout au long du festival et a pour objectif de **valoriser les initiatives étudiantes, favoriser les rencontres et renforcer le lien entre les établissements d'enseignement supérieur et le FIMU**.

## THÉMATIQUE 2026

Fruit d'une concertation entre les différents acteurs du Village, la thématique retenue pour 2026 est :

**La transition écologique et solidaire**



## ILS SE SONT IMPLIQUÉS

CROUS BFC  
ESTA  
Info Jeunes Belfort  
Lycée Condorcet  
Lycée Diderot  
Lycée Notre-Dame  
Radio Campus  
Unis-Cité  
UTBM

**Vendredi :**  
18h à 22h

**Samedi :**  
14h à 22h

**Dimanche :**  
14h à 22h

> PLACE DU DAMIER <  
entre la scène de la Savoureuse et l'Arsenal

Parmi les ateliers proposés :  
un bar à paillettes biodégradables, une fresque participative en tissus recyclés, un jeu « Devine-Tête » sur l'écologie, une cabine téléphonique interactive ou encore un jeu en bois avec questionnaire.



# LE FIMU POUR TOUS

Cette année encore, la **Ville des Belfort**, le **CCAS**, **France Handicap 90 (AFP)** et **l'Adapei** proposeront un large panel d'activités et de services au public en situation de handicap visuel, auditif, cognitif, psychique et moteur afin de profiter au mieux du festival.

## ESPACE D'ACCUEIL FIMU POUR TOUS

Cet espace, couplé au « Point info » général, permet d'accueillir les personnes en situation de handicap dès leur entrée sur site (placement à proximité du parking réservé). Diverses actions y seront déployées : prêt de fauteuils roulants, distribution d'un programme adapté (simplifié et agrandi), équipe de bénévoles dédiée, sensibilisée et formée pour l'accueil mais également l'accompagnement à travers le site du festival. Cette année l'espace s'agrandit et de nouvelles actions y seront déployées.



## PRÊT DE FAUTEUILS ROULANTS

Grâce au partenariat avec l'Association France Handicap 90 (AFP), 10 fauteuils seront mis à disposition cette année (8 adultes et 2 enfants). Ce service, qui connaît un réel succès chaque année, permet aux festivaliers de réserver leur fauteuil en amont du festival via un formulaire dédié et ainsi faciliter les retraits directs durant le festival.

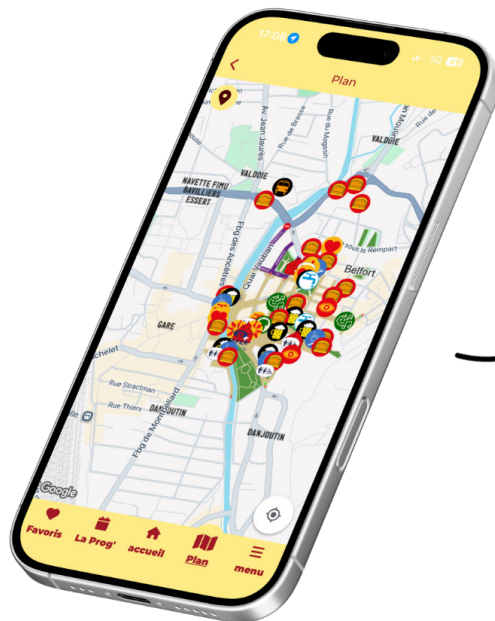
## PRÊT DE GILETS VIBRANTS

**Nouveauté cette année, grâce aux partenariats avec La RODIA et les 2 Scènes (Besançon), 16 gilets vibrants seront mis à disposition des personnes sourdes ou malentendantes.** Concrètement, les notes et effets sonores sont transformés en vibrations permettant de ressentir le rythme des chansons. Un système de réservation sera mis en place en amont du festival afin de faciliter le retrait au moment souhaité.



**Pour cette édition 2026, plusieurs améliorations viennent renforcer l'accessibilité et le confort des festivaliers : un point information agrandi, le recrutement de personnel formé et dédié, une augmentation du nombre de fauteuils pour les personnes en situation de handicap, ainsi qu'une toute nouvelle offre de gilets vibrants**

# APPLI



Toute la prog,  
les bios des artistes,  
leurs scènes,  
les horaires de passage,  
et toutes les infos utiles  
sur un plan géolocalisé.

À télécharger ici



# ESPACE SAFER



Le FIMU s'engage à lutter contre les violences sexistes et sexuelles (VSS) en milieu festif et poursuit son travail avec le dispositif SAFER pour une meilleure prise en charge des victimes.

**Le travail avec SAFER se fait sur 3 axes :**

- La sensibilisation des équipes professionnelles et bénévoles à ce que sont les VSS, savoir les repérer et savoir y répondre.
- Le déploiement d'un outil d'alerte directement depuis l'application FIMU.
- Le perfectionnement des procédures de prise en charge des victimes afin de leur garantir le meilleur accompagnement possible.



# UN FESTIVAL QUI SE CONSTRUIT ENSEMBLE



**Le FIMU ne pourrait fonctionner sans l'engagement des 300 bénévoles indispensables à la bonne marche du festival.**

Les sources de motivation pour devenir bénévole varient pour chacun. Ce peut être un temps pour faire de nouvelles rencontres, ou un atout pour des perspectives professionnelles.

Le FIMU bénéficie également de la présence de bénévoles historiques, qui participent à la transmission des connaissances et contribuent à forger un véritable savoir-faire dans l'accueil du festival.

Le FIMU propose 8 missions différentes, adaptées aux envies de chacun, qui donne l'opportunité d'être acteur du festival. Découvrir les coulisses du festival devient possible avec des missions de **pilote de groupe, d'accueil artistes**.

Pour ceux qui souhaitent partir à la rencontre des festivaliers tout en se plongeant dans l'ambiance du festival, le FIMU invite à s'orienter vers des missions d'accueil : **chargé d'accueil du public, acteur du FIMU des Enfants, acteur du FIMU pour Tous, assistant sécurité ou bénévole SAFER**.

Être bénévole au FIMU c'est vivre une expérience inoubliable, faire des rencontres inédites et acquérir de nouvelles connaissances.

**INSCRIPTION ET INFORMATIONS SUR :  
[FIMU.COM/BENEVOLES](https://www.fimu.com/benevoles)**

**CONTACT : Pôle Coordination Bénévoles**

**Alexis POYAUULT**

– tél. : 06.59.45.75.38

– mail : [apoyault@mairie-belfort.fr](mailto:apoyault@mairie-belfort.fr)



## QUI PEUT POSTULER ?

Dans sa logique d'accessibilité et d'inclusivité, toute personne de plus de 16 ans (et motivée !) peut prétendre à une place de bénévole. Une attention particulière sera portée aux personnes en situation de handicap.

*Nous privilégions les personnes disponibles  
sur 2 jours minimum*

## PENDANT LE FIMU, J'HÉBERGE UN MUSICIEN !



**INFOS INSCRIPTION  
FIMU.COM**

# DANS LES COULISSES DU FESTIVAL

## PILOTE DE GROUPE

Accompagner les artistes durant toute leur présence sur le festival.

**Vous apprécieriez si vous :**

- Êtes ponctuel (respect du planning accueil/départ, concerts, repas des artistes).
- Êtes multilingue.
- Êtes curieux et ouvert.
- Connaissez les sites du festival.

# ACTEURS DU FESTIVAL

## ACCUEIL ARTISTES

Participer à la gestion de la consigne instruments et de l'espace dédié aux artistes.

**Vous apprécieriez si vous :**

- Avez le sens de l'accueil et de l'organisation
- Avez un bon relationnel
- Êtes multilingue

## CHARGÉ D'ACCUEIL DU PUBLIC

Accueillir et renseigner le public sur les différents sites du festival, sur sa programmation et sur les consignes de sécurité.

**Distribution des programmes.**

**Vous apprécieriez si vous :**

- Êtes curieux d'échanger avec les festivaliers
- Savez faire preuve de diplomatie
- Avez le sens des responsabilités
- Avez une bonne connaissance des sites du festival

## ACTEUR DU FIMU DES ENFANTS

Accueillir et renseigner les enfants sur les ateliers à leur disposition, aider à l'installation des ateliers et participer à leur animation.

**Vous apprécieriez si vous :**

- Avez un intérêt pour l'animation jeune public
- Avez un bon relationnel
- Avez beaucoup d'énergie à revendre

## ACTEUR DU FIMU POUR TOUS

Accueillir, renseigner et accompagner les personnes en situation de handicap visible et invisible.

**Vous apprécieriez si vous :**

- Avez une bonne connaissance des sites du festival
- Avez un bon relationnel
- Êtes sensible aux questions d'inclusion

## ASSISTANT TECHNIQUE SCÈNE

Accueillir, renseigner et accompagner les personnes en situation de handicap visible et invisible.

**Vous apprécieriez si vous :**

- Avez une bonne connaissance des sites du festival
- Avez un bon relationnel
- Êtes sensible aux questions d'inclusion

## BÉNÉVOLE



Informier et accompagner sur le sujet des Violences Sexistes et Sexuelles (VSS) en milieu festif pour un FIMU toujours plus sûr.

**Un outil de sensibilisation à destination des bénévoles sera proposé.**

**Vous apprécieriez si vous avez :**

- Une capacité d'écoute et de bienveillance
- Un intérêt pour la prévention et la lutte contre les VSS



# LA VILLE DE BELFORT REMERCIE SES PARTENAIRES

## SES PARTENAIRES INSTITUTIONNELS

Soutenu par



## SES GRANDS MÉCÈNES



## SES DONATEURS



## SES PARTENAIRES



## SES PARTENAIRES ÉTUDIANTS



## SES PARTENAIRES CONTRIBUANT À SA RÉALISATION



## SES PARTENAIRES MÉDIAS



## CONTACTS PRESSE

**Louise SCHWARTZ-RÉGNIER**  
Chargée de Communication  
[lschwartzregnier@mairie-belfort.fr](mailto:lschwartzregnier@mairie-belfort.fr)  
Tél. : 03.84.54.24.84

**Jessica DAUMAS**  
Assistante Communication  
[jdaumas@mairie-belfort.fr](mailto:jdaumas@mairie-belfort.fr)